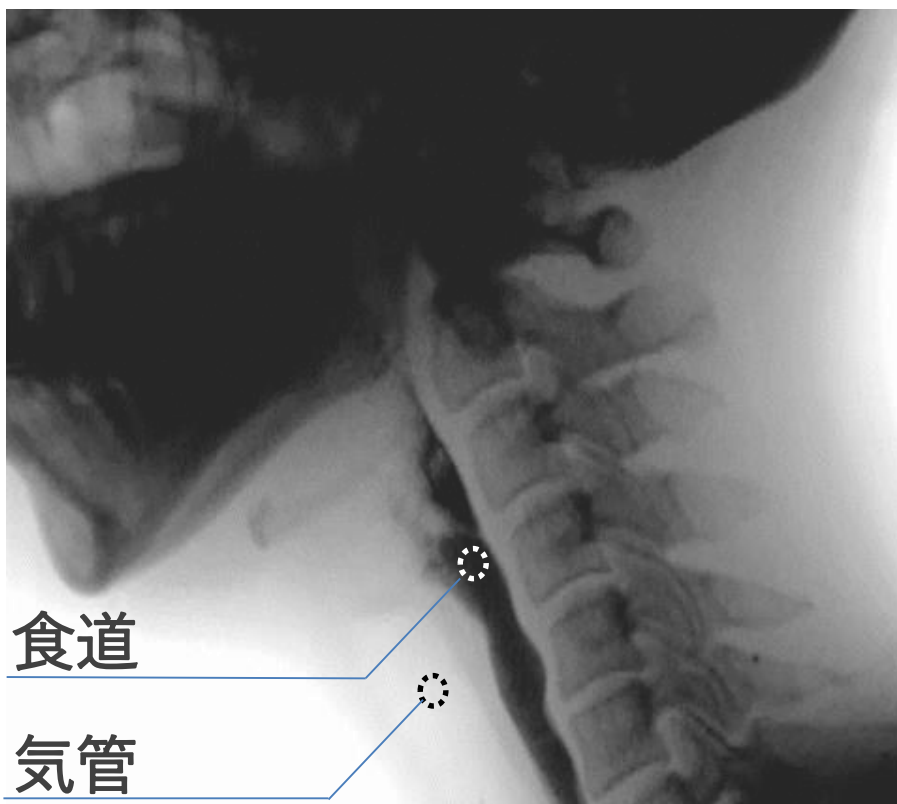


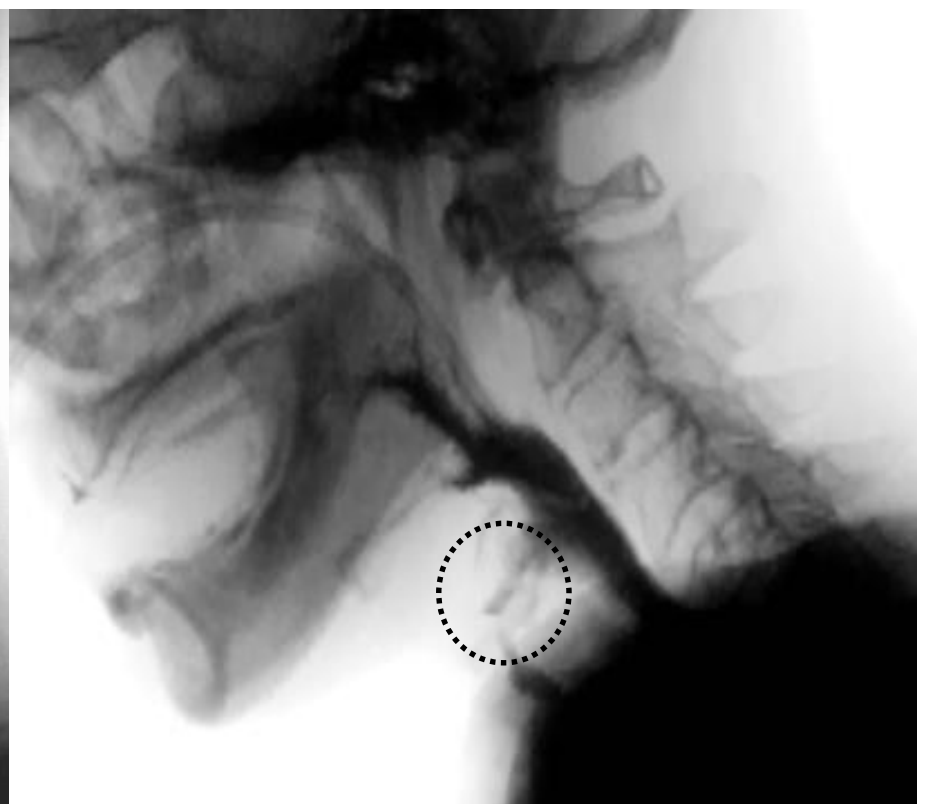
嚥下造影検査を見たことありますか？

嚥下造影検査とはバリウムを混ぜた水や食物を飲み込み、誤嚥しているかどうかを確認する検査です。

また食事形態の適性判断や誤嚥防止策も検討しています。



正常



誤嚥

隔週水曜日に検査を実施しています。
誤嚥が疑われる場合には、言語聴覚士にご相談下さい。

