

# 産婦人科

## 1 スタッフ

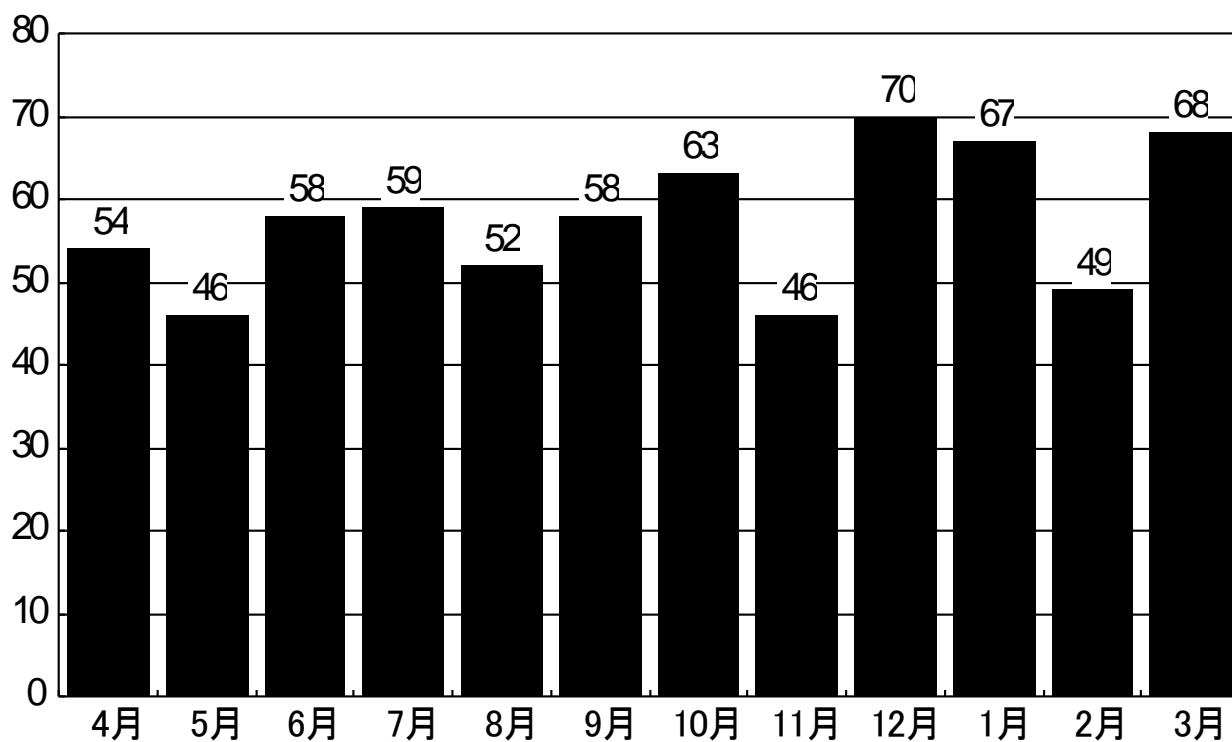
染谷 勝巳	部長、H2 卒、日本産婦人科学会専門医
野口 里枝	H17 卒、日本産婦人科学会専門医
天神林 友梨	H22 卒、日本産婦人科学会専門医
飯場 萌絵	H23 卒、日本産婦人科学会専門医
高尾 航	H24 卒
伊藤 浩子	H24 卒
佐川 義英	H22 卒
筑田 陽子	H26 卒

## 2 産科統計

1. 分娩統計 分娩件数 690 件、703 胎（双胎 13 例）

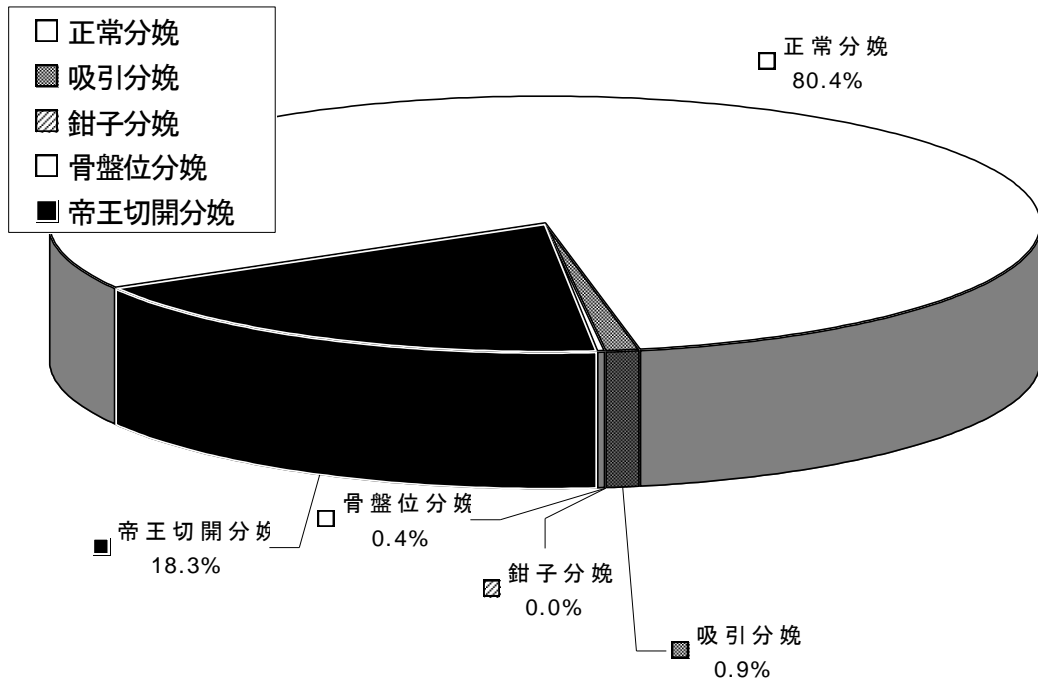
前年度比 108.0%（690/639）

2. 月別分娩数



3. 分娩様式(22週以降の総分娩児数 694 件に占める割合)

正常分娩	558 例(80.4%)	骨盤位分娩	3 例(0.43%)
吸引分娩	6 例(0.86%)	帝王切開分娩	127 例(18.3%)
鉗子分娩	0 例(0.00%)		



4. 双胎分娩 13 例 26 胎の転帰

経膈分娩	18 (69.2%)
帝王切開分娩	8 (30.8%)

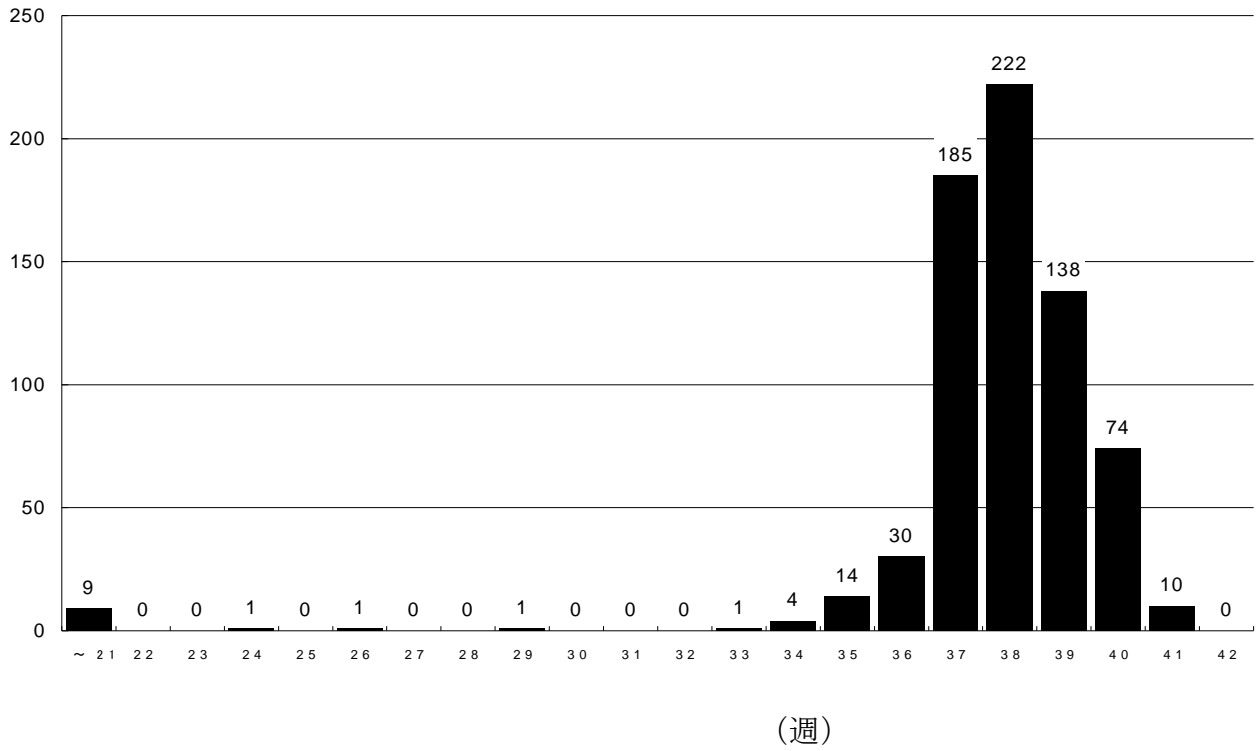
在胎週数 13 母体

< 妊娠 36 週	1
妊娠 36 週	2
妊娠 37 週	10

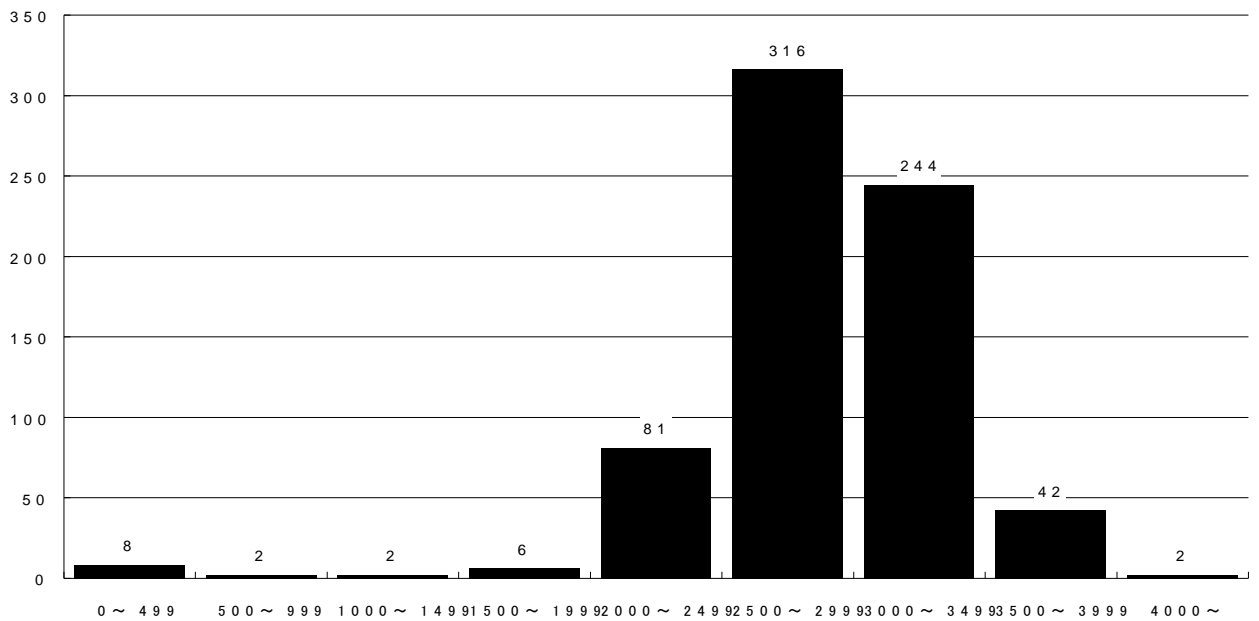
児体重 26 胎

~1999g	1
2000~2499g	14
2500~2999g	11
3000g~	0

5. 分娩週数(12週以降 690件について)



6. 出生体重(12週以降 690件、703胎について)



(g)

7. 帝王切開の適応(22週以降の総帝切母体数 123 件に占める割合)

既往帝切	51	子宮筋腫核出術後	2
骨盤位	25	子宮筋腫合併	1
双胎	4	開排制限	1
分娩停止	17	原発性微弱陣痛	1
前置・低置胎盤	7	elective	1
NRFS	6		
卵巣腫瘍合併	2		
児頭骨盤不適合	1		
子宮内感染	2		
妊娠高血圧症候群	1		
常位胎盤早期剥離	1		

**3** 手術統計

1. 概要

総産婦人科手術件数	423 件	2015 年度比	100.0% (423/423)
婦人科手術件数	215 件	2015 年度比	97.7% (215/220)
産科手術件数	208 件	2015 年度比	102.5% (208/203)

2. 婦人科・産科手術

術式	2016 年度	参考 2015 年度
腹式単純子宮全摘術	42	57
腹式膈上部切断術	0	0
腹式付属器切除術	33	27
腹式卵巣嚢腫摘出術	28	16
腹式子宮筋腫核出術	5	7
円錐切除術	60	60
腹式卵管切除術	10	8
腹式卵巣切除術	1	0
ポリープ切除術	6	3
バルトリン腺嚢胞切除術	3	11

膣式子宮筋腫捻除術	8	9
性器脱手術	0	1
尖形コンジローマ切除術	3	-
子宮内膜全面搔破	4	11
外陰腫瘍切除術	1	2
その他の経腹手術	0	0
その他の経膣手術	5	4
腹腔鏡手術	6	3
子宮内容除去術	83	83
帝王切開術	123	120
(うち卵管結紮術)	20	13
頸管縫縮術	2	0
会陰裂傷縫合術	0	0