

■ 産婦人科

1 スタッフ

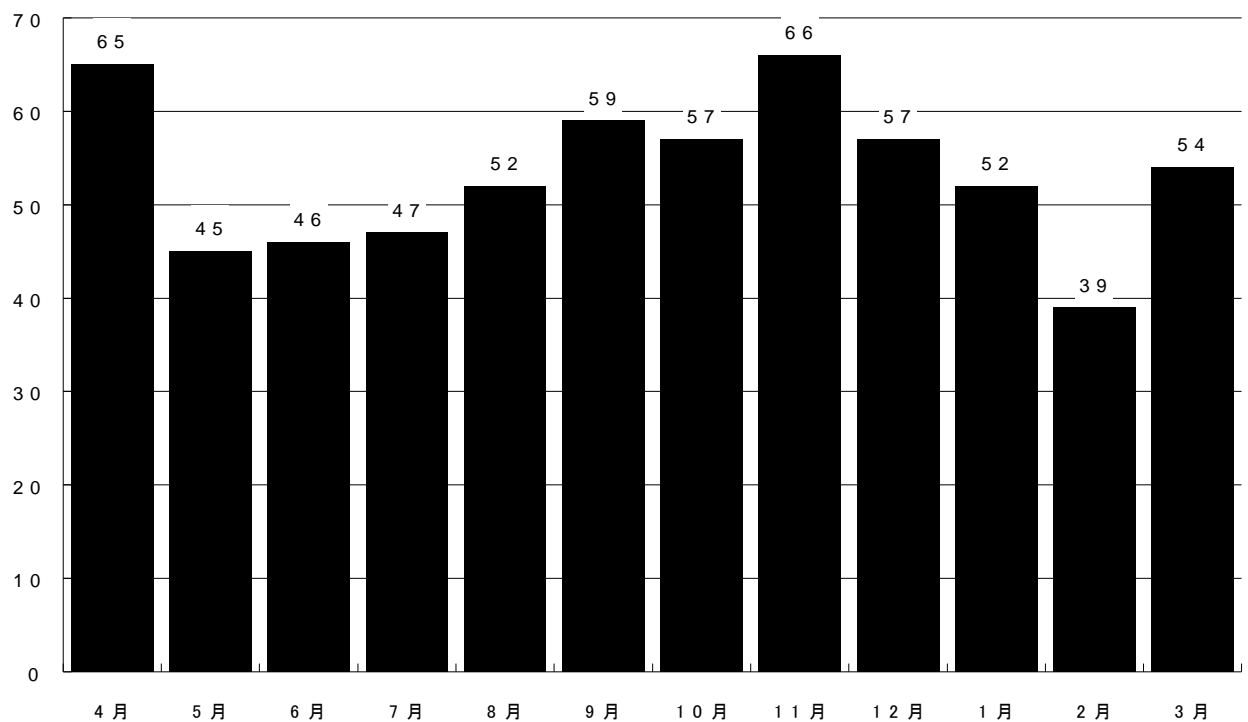
染谷勝巳	部長、H2 卒、日本産婦人科学会専門医
野口里枝	H17 卒、日本産婦人科学会専門医
天神林友梨	H22 卒
佐々木怜子	H23 卒
高尾 航	H24 卒
細川義彦	H24 卒

2 産科統計

1. 分娩統計 分娩件数 639 件、651 胎（双胎 12 例）

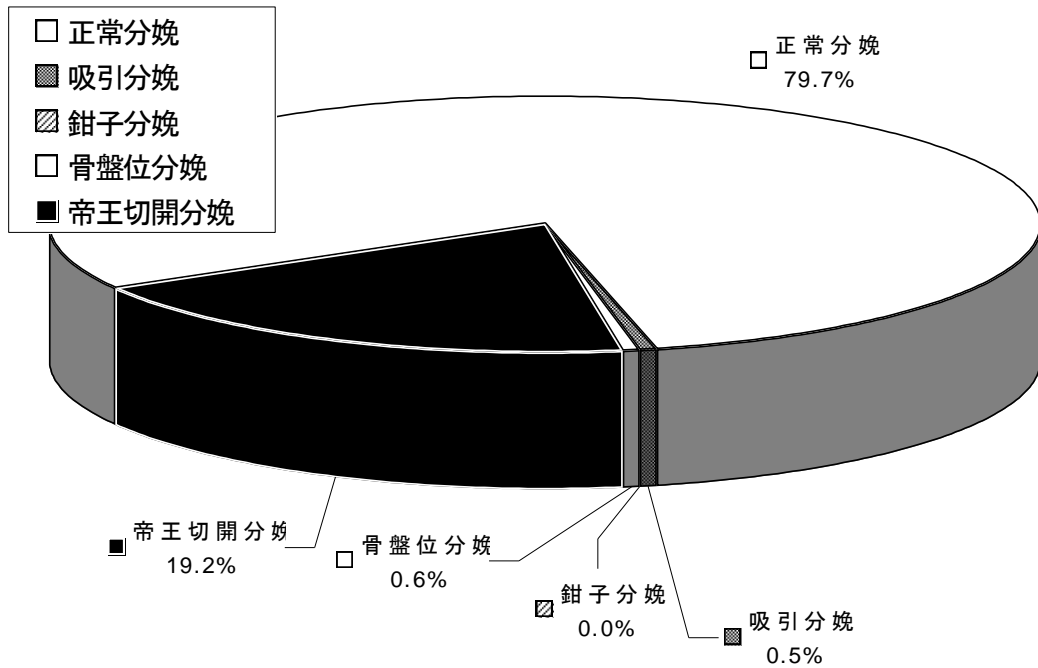
前年度比 101.9%（639/627）

2. 月別分娩数



3. 分娩様式(22週以降の総分娩児数 651 件に占める割合)

正常分娩	519 例(79.7%)	骨盤位分娩	4 例(0.6%)
吸引分娩	3 例(0.5%)	帝王切開分娩	125 例(19.2%)
鉗子分娩	0 例(0.0%)		



4. 双胎分娩 12 例 24 胎の転帰

経膈分娩	14 (58.3%)
帝王切開分娩	10 (41.7%)

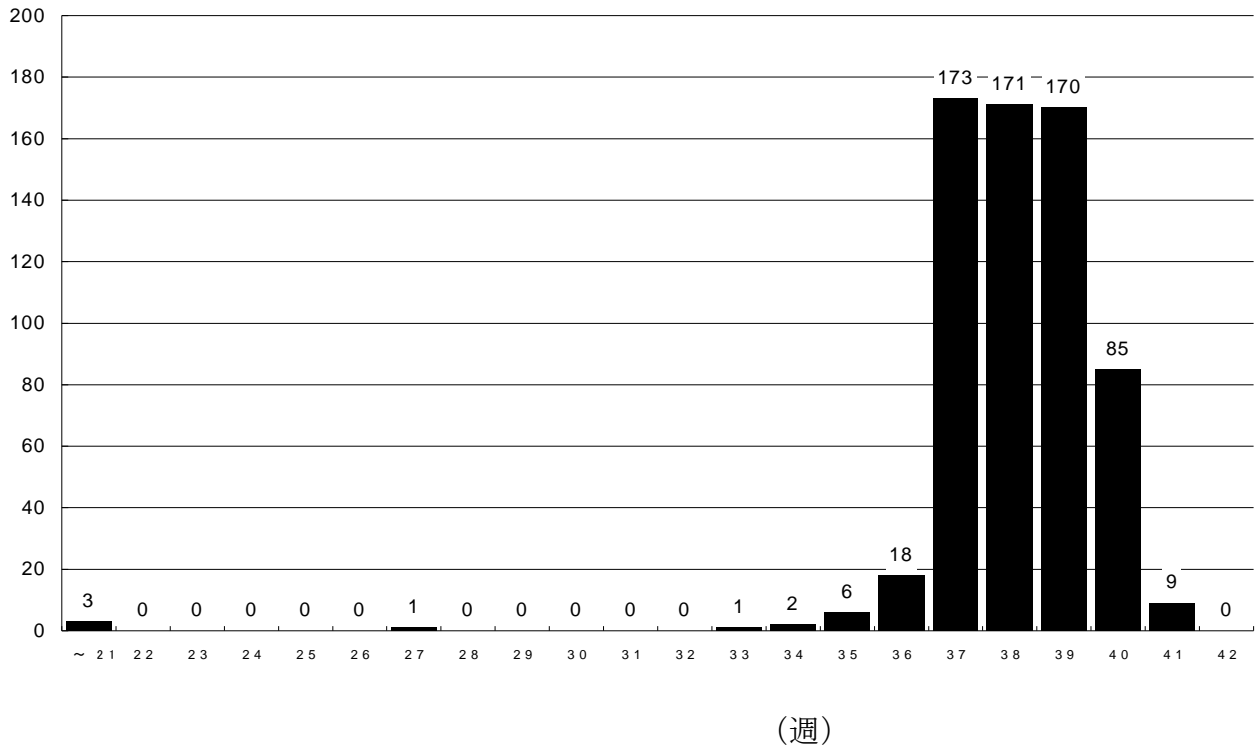
在胎週数 12 母体

< 妊娠 36 週	2
妊娠 36 週	2
妊娠 37 週	8

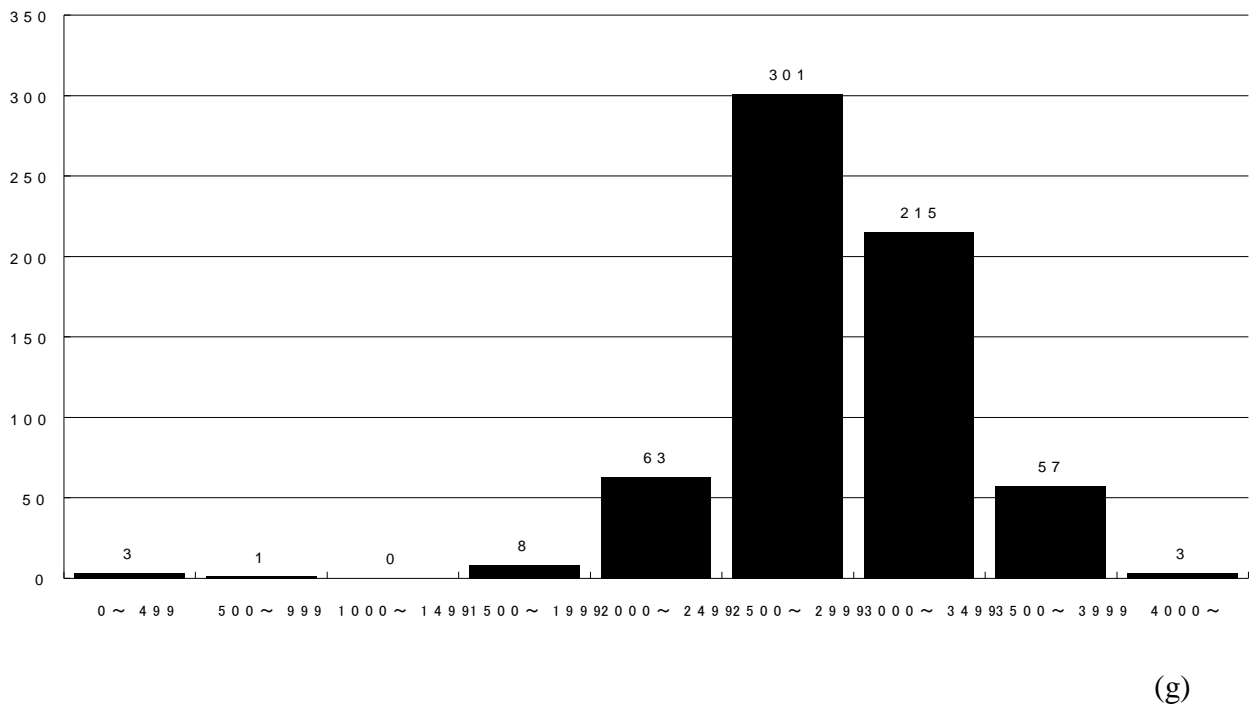
児体重 24 胎

~1999g	0
2000~2499g	15
2500~2999g	8
3000~3499g	1

5. 分娩週数(12週以降 639件について)



6. 出生体重(12週以降 639件、651胎について)



7. 帝王切開の適応(22週以降の総帝切母体数120件に占める割合)

既往帝切	45	子宮筋腫核出術後	1
骨盤位	20	尖圭コンジローマ	1
双胎	5	胎位異常(腕先進)	1
分娩停止	19	卵巣腫瘍合併	1
NRFS	5		
前置・低置胎盤	13		
児頭骨盤不適合	1		
子宮内感染	2		
妊娠高血圧症候群	4		
臍帯脱出	1		
間質部妊娠術後	1		

3 手術統計

1. 概要

総産婦人科手術件数	423 件	2014 年度比	100.0% (423/423)
婦人科手術件数	220 件	2014 年度比	114.6% (220/192)
産科手術件数	203 件	2014 年度比	87.9% (203/231)

2. 婦人科・産科手術

術式	2015 年度	参考 2014 年度
腹式単純子宮全摘術	57	56
腹式膈上部切断術	0	1
腹式付属器切除術	27	27
腹式卵巣嚢腫摘出術	16	9
腹式子宮筋腫核出術	7	8
円錐切除術	60	40
腹式卵管切除術	8	8
腹式卵巣切除術	0	4
ポリープ切除術	3	1
バルトリン腺嚢胞切除術	11	5

膣式子宮筋腫捻除術	9	6
性器脱手術	1	1
開腹止血術	1	0
子宮内膜全面そうは	11	15
外陰腫瘍切除術	2	1
その他の経腹手術	0	1
その他の経膣手術	4	3
腹腔鏡手術	3	6
子宮内容除去術	83	86
帝王切開術	120	140
(うち卵管結紮術)	13	18
頸管縫縮術	0	4
会陰裂傷縫合術	0	1