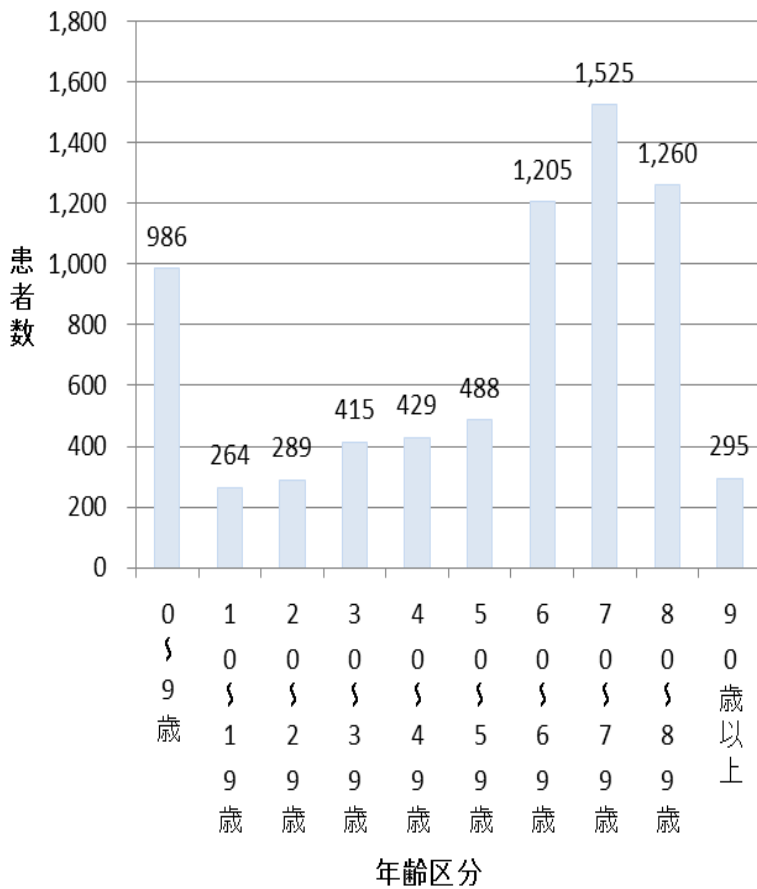


年齢階級別退院患者数

集計方法と定義

- ・当院の一般病棟を退院された患者様の年齢を 10 歳刻みに集計したものです。
- ・年齢は入院時の年齢により集計しています。

患者数



年齢区分	患者数	割合
0-9 歳	986	13.8%
10-19 歳	264	3.7%
20-29 歳	289	4.0%
30-39 歳	415	5.8%
40-49 歳	429	6.0%
50-59 歳	488	6.8%
60-69 歳	1205	16.8%
70-79 歳	1525	21.3%
80-89 歳	1260	17.6%
90 歳以上	295	4.1%

解説

・当院では 地域の少子高齢化の影響により 60 歳以上の方の割合が約 60%となっており、70 歳代がピークとなっております。

10 歳未満の小児の割合は 13.8%、その内 1 歳未満の乳児は 364 名となっており、地域周産期母子医療センターを備える当院は地域の周産期医療の一翼を担っております。